

CRISOL

Actuaciones

- INFORMACIÓN, ORIENTACIÓN Y ACOMPAÑAMIENTO, SOBRE RECURSOS SOCIALES, FORMATIVOS Y LABORALES.
- DISEÑO Y DESARROLLO DE ITINERARIO INTEGRADOS Y PERSONALIZADOS DE INSERCIÓN SOCIAL Y LABORAL.
- CAPACITACIÓN SOCIAL Y PRELABORAL.
- DERIVACIÓN AL PROGRAMA CRISOL-FORMACIÓN.
- ACOMPAÑAMIENTO Y SEGUIMIENTO DE LOS PARTICIPANTES EN EL PROGRAMA.
- DERIVACIÓN/COORDINACIÓN CON LOS RECURSOS SOCIOLABORALES Y EDUCATIVAS.
- CREACIÓN DE ESPACIOS DE CONVIVENCIA.
- MEDIACIÓN COMUNITARIA.

CRISOL



HORARIO DE ATENCIÓN:

LUNES, MIÉRCOLES Y JUEVES
10.30 A 13.30 H.

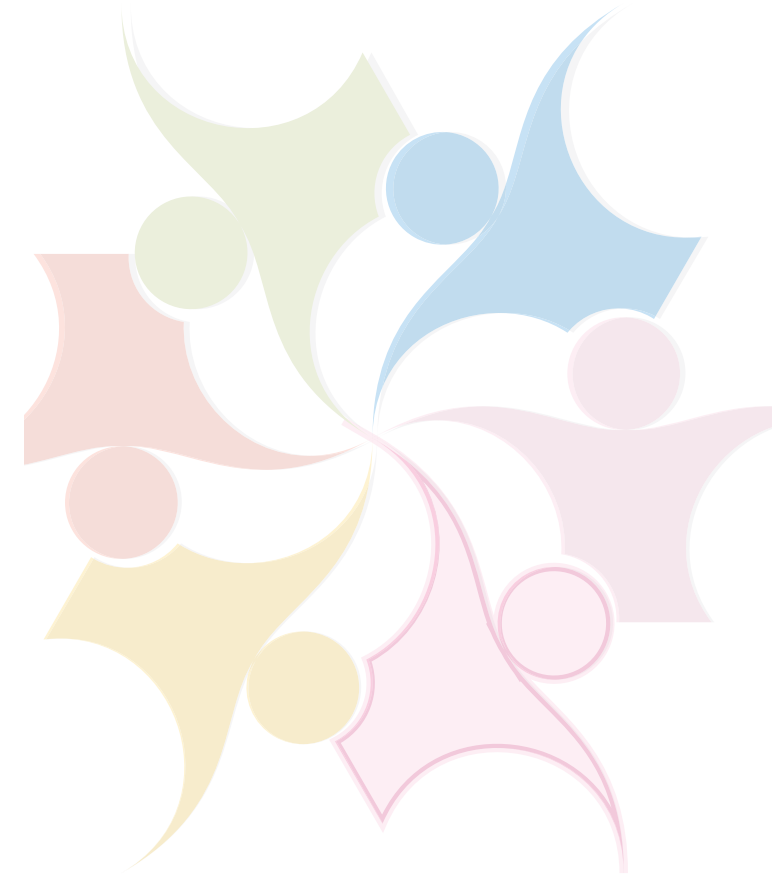
CONTACTO:

924 38 74 07
Centro Cultural Nueva Ciudad
C/ Antonio Rodríguez Moñino, s/n.

programa.crisol@merida.es



CRISOL



En las zonas de: "Margen izquierda del Río Guadiana" y "Juan Canet"

Fondo Social Europeo
Una manera de hacer Europa



JUNTA DE EXTREMADURA
Consejería de Sanidad y Políticas Sociales



Acciones Formativas de Capacitación Laboral

CRISOL Tiene la finalidad de contribuir a la inclusión social, luchar contra la pobreza y cualquier forma de discriminación, mejorando la inserción sociolaboral de personas en situación o riesgo de exclusión social.

No esperes que las oportunidades lleguen solas. Tienes que hacer que ocurra”.

Denis Diderot

CAPACITACIÓN EN COMPETENCIAS CLAVE, QUE POSIBILITE EL ACCESO A CERTIFICADOS DE PROFESIONALIDAD DE NIVEL 2 Y DE NIVEL 3.

DISEÑO DE ITINERARIOS DE INSERCIÓN SOCIOLABORAL

INFORMACIÓN, TUTORIZACIÓN Y MEDIACIÓN SOBRE LOS RECURSOS DE INSERCIÓN SOCIOLABORAL Y EDUCATIVOS

ORIENTACIÓN LABORAL: ACCIONES Y FORMATIVAS Y ADQUISICIÓN DE APTITUDES DE EMPLEO Y COMPETENCIAS PERSONALES

ACTUACIONES DE DINAMIZACIÓN PARA FOMENTAR LA PARTICIPACIÓN DE LOS DESTINATARIOS EN LAS ZONAS DE ACTUACIÓN

MEDIACIÓN COMUNITARIA Y RESOLUCIÓN DE CONFLICTOS EN COMUNIDADES VECINALES